



ARSLANLAR ENDÜSTRİ MALZEMELERİ  
SAN. ve DIŞ.TİC. LTD.ŞTİ.

ÜRÜN KATALOĞU

[www.arslanlarendustri.com](http://www.arslanlarendustri.com)

## HAKKIMIZDA

*İstanbul'da kurulan ve ana faaliyet amacı ihracat olan ARSLANLAR ENDÜSTRİ MALZEMELERİ SANAYİ VE DİŐ TİCARET LİMİTED ŐRKETİ, 25 yılı aŐkın sektör tecrübesiyle inŐaat, sanayi, endüstriyel, elektrik ve mekanik malzeme gruplarında faaliyet göstermektedir. Güçlü tedarik ađı ve temsil ettiđi markalar ile yurt içi ve yurt dıŐ pazarlara yönelik güvenilir çözümler sunmaktadır.*

*Kalite, süreklilik ve müşteri memnuniyeti odaklı satış politikası sayesinde uluslararası iŐ ortakları nezdinde güven kazanmış olan ARSLANLAR ENDÜSTRİ, her geçen gün genişleyen ürün portföyü ile ihracat faaliyetlerini istikrarlı bir şekilde artırmaktadır. Uluslararası standartlara uygun ürün ve hizmet anlayıŐıyla, farklı ülkelerde sürdürülebilir ticari iliŐkiler kurmayı hedeflemektedir.*

*Güçlü organizasyon yapısı, nitelikli insan kaynađı, marka ve model çeŐitliliđi ile birlikte Ar-Ge yatırımlarına verdiđi önem dođrultusunda ARSLANLAR ENDÜSTRİ, global pazarlardaki konumunu güçlendirerek uzun vadeli iŐ birliklerine odaklanmaya devam etmektedir.*

*Saygılarımızla.*

# İÇİNDEKİLER

MEKANİK TESİSAT MALZEMELERİ	1
KOMPANSATÖRLER	2
PİRİNÇ VANA ve KELEPÇELER	3
PE80 SDR11 D.GAZ BORU ve PE100 SDR11/17 SU BORU	4
KOMBİ, RADYATÖR ve VANA GRUBU	5
HİDROFOR / DALGIÇ POMPA / SİRKÜLASYON	6
POMPASI / GENLEŞME TANKI / YANGIN POMPASİ	
YANGIN GRUBU	7-8
YANGIN DOLAPLARI	9
YANGIN GRUBU YİVLİ MALZEMELER	10
VANA İZOLASYON CEKETLERİ	11
HAVALANDIRMA SİSTEMİ	12-14
YOĞUŞMALI KAZAN / BOYLER / SU DEPOLARI / EŞANJÖR	15
DİŞLİ FİTINGS MALZEMELER	16
PPRC PLASTİK MALZEMELER	17
PVC PİMAŞ MALZEMELER	18
U-PVC MUFLU & DİŞLİ MALZEMELER	19
YERDEN ISITMA ÜRÜNLERİ	20
EL ALETLERİ	21
HIRDAVAT ÜRÜNLERİ	22
KİŞİSEL KORUYUCU EKİPMANLARI	23

**Küresel Vana Tam Geçişli  
(iki parçalı)**



**Doğalgaz Küresel Vana**



**Water Tip Kelebek Vana**



**Baskılı Glob Vana**



**Elastomer Sıtlı Sürgülü Vana**



**Lug Tip Kelebek Vana**



**Disko Çekvalf  
(Prinç)**



**Disko Çekvalf  
(Paslanmaz)**



**Çift Klapeli  
Çekvalf**



## Eksenel Metal Körüklü Kompansatör / Döner Flanşlı



Körük Malzemesi	: Paslanmaz Çelik
Layner Malzemesi	: Paslanmaz Çelik
Flanş Malzemesi	: St 37.2 Karbon Çelik
Dizayn Basıncı	: 16 bar
Çalışma Sıcaklığı	: -80/+427 °C

## Titreşim Yutucu Kauçuk Kompansatör



Kauçuk Malzemesi	: EPDM
Naylon Sargı Lifleri	: Sentetik Fiber
Çelik Tel	: Karbon Çelik
Flanş Malzemesi	: GGG 40.3 Sfero Döküm / St. 37
Flanş Basıncı Sınıfı	: PN 16
Basıncı Dayanımı	: 10 bar
Sıcaklık Dayanımı	: 90 °C

## Dilatasyon ve Deprem (Sismik) Kompansatör / Flanşlı



Körük Malzemesi	: Paslanmaz Çelik
Bağlantı	: Sabit Flanş + Döner Flanş
Bağlantı Malzemesi	: St 37.2 Karbon Çelik
Mafsallı Malzemesi	: St 37.2 Karbon Çelik
Dizayn Basıncı	: 12 bar
Çalışma Sıcaklığı	: -80/+427 °C

## Dıştan Basıncılı Kompansatör / Flanşlı



Körük Malzemesi	: Paslanmaz Çelik
İç, Dış Boru	: St.37.2 Karbon Çelik
Bağlantı	: Döner Flanş + Sabit Flanş
Flanş Malzemesi	: St 37.2 Karbon Çelik
Dizayn Basıncı	: 16 bar
Çalışma Sıcaklığı	: -80/+427 °C



## Döküm Flanşlı Çalpara Çekvalf

GÖVDE	GG-25 PİK DÖKÜM
DRENAJ KAPAĞI	GG-25 PİK DÖKÜM
ÇALIŞMA SICAKLIĞI	(-10 / +180 °C)
ÇALIŞMA BASINCI	PN 16

### ANMA ÇAPI

DN 50
DN 65
DN 80
DN 100
DN 125
DN 150
DN 200
DN 250
DN 300

## Pislik Tutucu



### ANMA ÇAPI

DN 32
DN 40
DN 50
DN 65
DN 80
DN 100
DN 125
DN 150
DN 200
DN 250
DN 300
DN 400
DN 500
DN 600
DN 700
DN 800
DN 1000

**Küresel Vana / Pirinç - Su**



**Küresel Vana / Pirinç - D.Gaz**



**Çekvalf / Yaylı / Pirinç**



**Çekvalf Çalpara Pirinç**



**Pislik Tutucu / Pirinç**



**Pnömatik Pistonlu Vana / On-Off**



**Basınç Düşürücü Vana**



**Emniyet Ventili / Pirinç**



**Somunlu Kelepçe**



**Kafalı Ağır Yük Kelepçe**



**Ağır Yük Kelepçe**



**Trifonlu Kelepçe / Kısa & Uzun**



# PE80 SDR11 D.GAZ BORU & PE100 SDR11/17 SU BORU

PE100 SDR11/17 SU BORU



PE80 SDR11 D.GAZ BORU



PE EF Manşon



PE EF Dirsek / 90C



PE EF Kep



PE EF Eşit Tee



PE Çelik Geçiş Adaptör Dış Dişli



PE Çelik Geçiş Kaynaklı



**Kombi**



**Radyatör / Petek**



**Termostatik Vana**



**Köşe Radyatör Vana**



**PX Köşe Radyatör Vana**



**Kombi Flex**



**Ocak Flex**



**Yeni Tip Test Nipel  
Oring Contalı**



**Kutu Flex**



**G4-6 Sayaç Flex / Konsol /  
Rekor**



### **Komple Paslanmaz Çelik Hidrofor Sistemleri**



#### **Kullanım Alanları:**

Yüksek basınçlı su temini gerektiren;

- Apartman vb. yüksek katlı bina uygulamaları.
- Ultra filtrasyon, reverse osmoz vb. basınçlı su gerektiren arıtma sistemleri.
- Yıkama, temizleme prosesleri, yangınla mücadele vb. endüstriyel sistemler.

### **Yangın Pompası**



### **Sirkülasyon Pompası**



- Yeni nesil sabit mıknatıslı motorlu entegre frekans konvertörlü yüksek verimli ıslak rotorlu sirkülasyon pompalarıdır.

#### **Kullanım Alanları:**

- Sıcak musluk suyu, jeotermal ve güneş enerjisi sistemleri de dahil olmak üzere sıcak ve soğuk su sistemlerinde kullanılır.

### **Genleşme Tankı**



- Hidrofor tankları, kombi ve kat kaloriferi gibi küçük kapasiteli cihazlarda ürüne doğrudan entegre olmuş şekilde kullanılır. Genleşme tankları büyük ya da küçük, kullanıldıkları her sistemde genleşen akışkanın yarattığı basıncı emmek için kullanılırlar.

**İzleme Anahtarlı  
Kelebek Vana**



**İzleme Anahtarlı  
Kelebek Vana / Dişli**



**Akış Anahtarı  
(Flow Switch)**



**Test & Drenaj Vanası  
/ Dişli**



**Sprinkler / Upright**



**Sprinkler / Pendent**



**Sprinkler / Gizli  
(Concealed) / Pendent**



## Islak Alarm Vana Sistemi



## Akış Ölçer (Flow Meter)



## OS&Y Yükselen Milli Sürgülü Vana



## Yangın Hidrantı



Maks. Çalışma Basıncı : 300 PSI  
Maks. Çalışma Sıcaklığı : 80 C  
Gövde : Demir Döküm  
Sürgü : Cr-Ni Kaplı Bronz  
Mil : Piriç veya Pas. Çelik  
Volan : Sfero Döküm

Gövde : GG-25 Pik Döküm  
Hareket Mili : Paslanmaz Çelik  
Sürgü Contası : EPDM  
Anma Çapı : DN 100  
Basınç Sınıfı : PN 16  
Dirsek Malz. : GG-25 Pik Döküm



## Black Serisi Yangın Dolapları



## Sahra Tipi Dolap - Çiftli & Tekli



## Yangın Tüpü ABC Tozlu



6 KG

12 KG

50 KG

**Rijit Kaplin**



**Esnek Kaplin**



**Yivli Dirsek**



**Düz T Dirsek**



**Mekanik T Dirsek**



**Konsantrik Redüksiyon / Dişli**



**Kep**



**Flanş Adaptörü**



**Yivli Mekanik T**



**Dişli Mekanik T**



**Konsantrik Redüksiyon / Yivli**



**İstavroz T Dirsek**





## Teknik Özellikler

İç Kumaş	: 100gr/m <sup>2</sup> Silikon Kaplı Cam Elyaf Kumaş / Seramik Elyaf Kumaş
Dış Kumaş	: 100gr/m <sup>2</sup> Silikon Kaplı Cam Elyaf Kumaş / Seramik Elyaf Kumaş
Dikiş İpi	: Isıya Dayanıklı Kevler İP
İzolasyon	: Rabbitz Telli Şilte Taş Yünü / Seramik Battaniye
Boğma İpi	: Cam Elyaf Takviyeli İp
Çalışma Sıcaklığı	: -20 /+1200°C
Isı İletken Kat Sayısı	: 0,44W/m.k(0°C) / 0,1W/m.k(0°C)



**Vana Ceketini:** Özel ve çözümlenmeyle yönelik geliştirilen yastık sistemiyle birlikte enerjiden tasarruf etmek amacıyla üretilen ve bunun yanında işçiler için sağlıklı bir ortam koşulu ve iş güvenliğini üst safhada tutabilen ve aynı zamanda montajı oldukça kolay olan bir izolasyon sistemidir. Vana ceketini son teknoloji ile üretilen ürünlerin kullanımını destekleyen ve bu zamanda en çok tercih edilen bir izolasyon sistemi haline gelmiştir. Yalıtım olmayan sıcak hatlardaki vanalarda oldukça yüksek miktarlara varan enerjinin tasarrufuna olanak sağlamaktadır.

## Vana Ceketinin Faydaları Nelerdir?

Isı kayıplarını minimum düzeye indirir.

Dış yüzey sıcaklığında azaltmalar meydana getirdiği için oluşabilecek yanıkları önleyerek iş kayıplarına engel olur, bunun yanında iş güvenliğinde artış meydana gelir.

Montajının kolay olması nedeniyle kolayca sökülüp yerine takılabilir bir sistemdir.

Demontaj edebilmek için herhangi bir bilgi gerektirmez, oldukça kolaydır.

İzolasyon sistemi için ödediğiniz miktarı ilerde tekrar ödemek zorunda kalmazsınız çünkü uzun süre kullanımıyla beraber vana ceketini kendini kolay bir şekilde amorti edebilmektedir.

Silikon kaplı dış kumaşını sayesinde vana ceketini, dış ortamlarda rahatlıkla kullanılabilir. Yağ, sıvı, yakıt gibi sıvıların izolasyon keçesine zarar vermesini engelleyerek bu olumsuz koşulların rahat bir şekilde önüne geçişini sağlar.



**Aksiyel Jet Fan**



**Aksiyel Duman Tahliye Fanı**



**Çatı Tipi Fan**



**Dıştan Motorlu Kanal**



**Jet Fan Otomasyon Panosu**



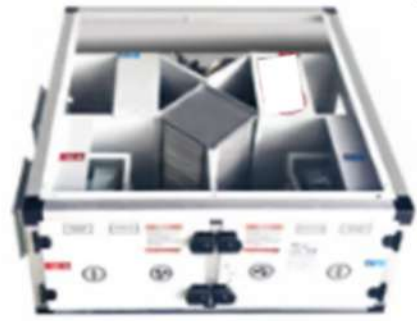
**Radyal Jet Fan**



**Kanal Tipi Fan**



**Isı Geri Kazanım Ünitesi & Isı Pompalı**



**Kanal Tipi Hücreli Fan**



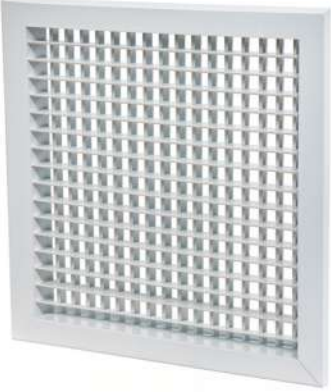
**Gemici Anemostat**



**Kare Anemostat**



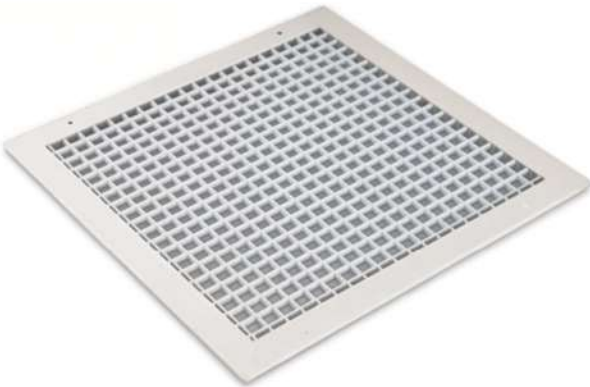
**Çift Sıra Kanatlı Menfez**



**Tek Sıra Kanatlı Menfez**



**Kare Petek Menfez**



**Motorlu Damper**



**Plakalı Eşanjör**



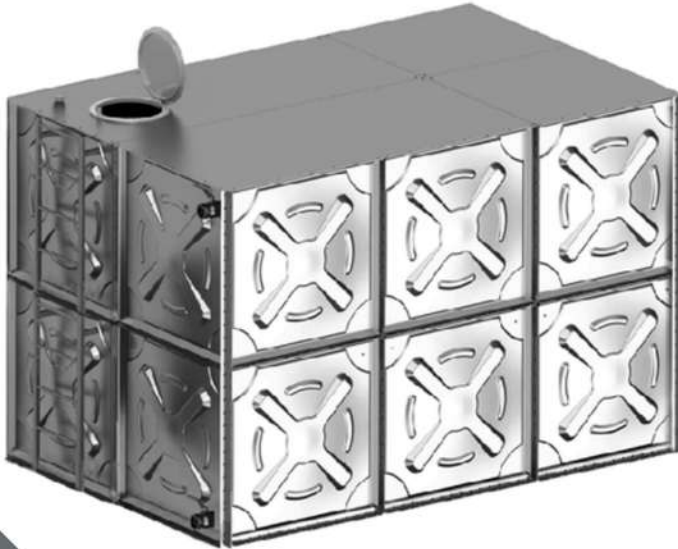
**Duvar Tipi Yoğuşmalı Kazan**



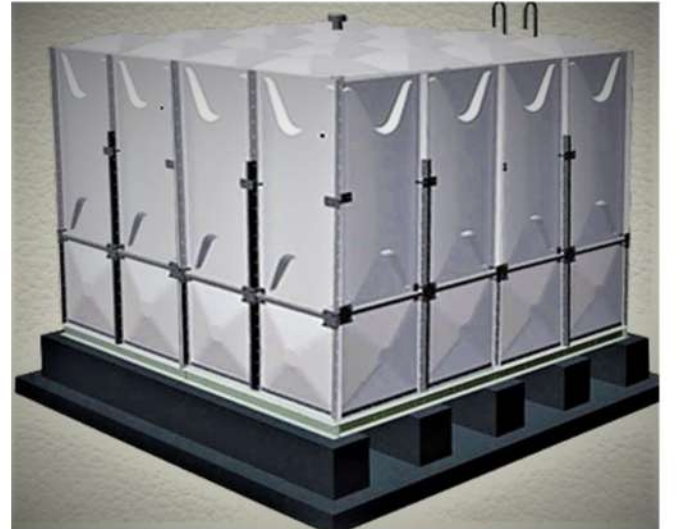
**Boyer**



**Paslanmaz ve Galveniz Su  
Deposu**



**Grp Su Deposu**



# DİŐLİ FİTINGS MALZEMELER ( TRAKYA DÖKÜM )



**Dirsek**



**EŐit Te**



**Nipel**



**Rediksiyon**



**Kuyruklu Dirsek**



**ManŐon  
Rediksiyon**



**Konik Rekor**



**Kör Tapa**



**Kruva Te**



**DİŐli Boru  
Parçası**



**İnegal Te**



**Boru Atlama  
ManŐonu**



**Dirsek '90**



**Dirsek '45**



**Eşit TE**



**İnegal TE**



**Manşon**



**Redüksiyon**



**İç Diş Rakor**



**Dış Diş Rakor**



**Dış Diş Dirsek**



**İç Diş Dirsek**



**İç Diş Oynar  
Başlı Rekor**



**Dış Diş Oynar  
Başlı Rekor**



**PP-R Cam Elyaf Takviyeli  
Boru - PN20 - SDR7,4**



**PP-R Standart Boru -  
PN20 - SDR6**



**PVC Boru**



**PVC Dirsek '45**



**PVC Boru '90**



**PVC Tek Çatal**



**PVC Te Çatal**



**PVC Çift Çatal**



**PVC Rediksiyon**



**PVC 'S Sifon**



**PVC Kör Tapa**



**PVC Kelepçe**

**U-PVC Dirsek '90**



**U-PVC Dirsek '45**



**U-PVC Boru**



**U-PVC Manşon**



**U-PVC Redüksiyon**



**U-PVC Eşit TE**



**U-PVC Hortum Rekoru**



**U-PVC Nipel**



**U-PVC İnegal TE**



**U-PVC Vana**



**Tangit**



**PE-XA Boru**



**Kenar İzolasyon Bandı**



**Kollektör Dolabı**



**Kollektör**



**Rekor**



**Küresel Vana**



**Yerden Isıtma Straforu**



**Koruyucu Spiral**



**Şap Katkı Maddesi**



**Boru Sabitleme Klipsi**



**Taşlama Makinaları**



**Matkap**



**Elektrikli Testereler**



**Çizgi Lazer**



**Açı ve Eğim Ölçer**



**Duvar Tarama ve Lazer Alıcılar**



**Döşeme ve Çivi Çakma Tabancası**



**Havahlı Boya Tabancası**



**Silikon ve Gres Tabancası**



**Anahtar Çeşitleri**



**Makaslar**



**Çekiçler**



**Tornavidalar**



**Kesici ve Delici Aletler**



**Lokma ve Bijon Takımı**



**Bantlar**



**Demirci El Aletleri**



**Dilatasyon Profilleri**



**El Arabaları**



**İnşaat Profilleri**



**İskele Kalıp Malzemeleri**



**Kapı Hidroliği**



**Kilitler**



**Kürekler**



**Maket Bıçaklar**



**Merdivenler**



**Seramik Profiller**



**Sıva Profilleri**



**Sıvacı Aletleri**



**Su Terazisi**



**Tabancalar**



**Testereler**



**Tırmıklar ve Çapalar**



**Tekerler**



**İnşaat Ayakkabıları ve Çeşitleri**



**El Bakım Ürünleri**



**El Koruyucular**



**Kafa Koruyucular**



**Emniyetli Kaplar ve Dolaplar**



**Geri Dönüşüm Konteynerler**



**Göz Koruyucular**



**İş Kıyafetleri**



**İlk Yardım Malzemeleri**



**İş Güvenlik Levhaları**



**Kaynakçı Güvenlik Ekipmanları**



**Koruyucu Kıyafetler**



**Kulak Koruyucular**



**Çevre Güvenlik Malzemeleri**



**Solunum Koruyucular**



**Kişisel Ekipmanlar ve Koruyucular**



**Trafik ve Yol İşaretçiler**



**Yüksek Çalışma**



# NOT ALANI




## Bayiliklerimiz



## ARSLANLAR END. MALZ. SAN. ve DIŐ. TİC. LTD. ŐTİ.

### İSTANBUL - TÜRKİYE

 Kocasınan Merkez Mah. Sakıp Sabancı Cad. No:1 B-Blok  
Bahçellevler

 +90 212 445 05 47  
+90 552 443 05 46

 [info@arslanlarendustri.com](mailto:info@arslanlarendustri.com)  
[www.arslanlarendustri.com](http://www.arslanlarendustri.com)

### BAKÜ - AZERBAYCAN

 Ahmed Reçpli Küç. 1/23 M Plaza 5. Mertebe  
Bakı - Azerbaycan

 +994 10 520 61 61

 [satisbaku@arslanlarendustri.com](mailto:satisbaku@arslanlarendustri.com)  
[www.arslanlarendustri.com](http://www.arslanlarendustri.com)