

ARS

ARSLANLAR ENDÜSTRİ MALZEMELERİ
SAN. ve DIŞ.TİC. LTD.ŞTİ.

2023

ÜRÜN KATALOĞU



www.arslanlarendustri.com



HAKKIMIZDA

20 yıllık tecrübemiz ile İstanbul'da kurulan ARSLANLAR ENDÜSTRİ MALZEMELERİ SANAYİ VE DİŐ TİCARET LİMİTED ŐİRKETİ, ticari hayatına başlamıő olup, sanayi, endüstriyel, mekanik ve mekatronik malzeme grubunun satıőını yaparak aldıđı çeőitli bayiliklerle ticaret hayatına başlamıőtır.

İlkeli yürüttüđü satıő politikası sayesinde kısa zamanda kendini, iliőkisi olduđu diđer firmalara kabul ettirmiőt, Gün geçtikçe güçlenen ve ürün satıő yelpazesini genişleten ARSLANLAR ENDÜSTRİ, satıőını ve pazarlamasını yapmıőt olduđu markalar adı altında satıő ve pazarlama politikalarını hızlandırmıőtır. Yeni çalıőma arkadaşları, marka, model ürün ve makinalarıyla ve Ar-Ge yatırımlarıyla satıőlarına devam etmektedir.

Saygılarımızla.

İÇİNDEKİLER

VANALAR	1-3
ÇEKVALFLER	4
KOMPANSATÖRLER	5-6
SEVİYE GÖSTERGELERİ	7
KONDENSTOPLAR	8
HAVA - PİSLİK - TORTU AYIRICILARI ve SU SAYACI	9
HİDROLİK KONTROL VANALARI	10
VANA ve PİRİNÇ GRUBU ÜRÜNLERİ	11
SSV REG. COMPACT, MEKANİK ve SOLENOİD GRUBU	12
SOLENOİD VANALAR ve SLUM SHUT	13
GAZ ALARM CİHAZLARI ve ELEKTRONİK DEPREM VALF	14
PE80 SDR11 D.GAZ BORU ve PE100 SDR11/17 SU BORU	15
PE EF / SP POLİETİLEN EK PARÇALARI	16
S700 / CES200 / S300 SERVİS KUTU ve SETLERİ	17
SIVI SIZDIRMAZLIK ELM. ve D.GAZ MACUNU ve KILINGRIT CONTA ve KELEPÇELER	18
KOMBİ, RADYATÖR ve VANA GRUBU	19
RMS-A / RMS-B / RMS-C TİP İSTASYONLAR	20
HİDROFOR / DALGIÇ POMPA / SİRKÜLASYON POMPASI / GENLEŞME TANKI	21
YANGIN POMPASI	22
YANGIN GRUBU	23-26
YANGIN DOLAPLARI	27-29
YANGIN GRUBU YİVLİ MALZEMELER	30
VANA İZOLASYON CEKETLERİ	31-32
HAVALANDIRMA SİSTEMİ	33-34
YOĞUŞMALI KAZAN / BOYLER / SU DEPOLARI / EŞANJÖR	35



Küresel Vana Tam Geçişli

		ANMA ÇAPI
BOYUTLAR	F4(DN40-DN100) F5(DN125-DN200)	DN 40 DN 50
GÖVDE	GG - 25 PİK DÖKÜM	DN 65
KÜRE	1.4301 / Ç1040	DN 80 DN 100
SIZDIRMAZLIK ELEMANLARI	PTFE	DN 125
DİZAYN BASINCI	PN 10/16	DN 150
ÇALIŞMA SICAKLIĞI	(-10 / +180°C)	DN 200



Küresel Vana Tam Geçişli (iki parçalı)

		ANMA ÇAPI
BOYUTLAR	F4(DN40-DN100) F5(DN125-DN200)	DN 40 DN 50
GÖVDE	GG - 25 PİK DÖKÜM	DN 65
KÜRE	1.4301 / Ç1040	DN 80
SIZDIRMAZLIK ELEMANLARI	PTFE	DN 100
DİZAYN BASINCI	PN 6	DN 125
ÇALIŞMA SICAKLIĞI	(-10 / +180°C)	DN 150



Küresel Vana Tam Geçişli (Sfero Döküm İki Parçalı)

		ANMA ÇAPI
BOYUTLAR	F4(DN40-DN100) F5(DN125-DN200)	DN 40 DN 50 DN 65 DN 80 DN 100 DN 125 DN 150 DN 200
GÖVDE	GGG - 40,3 SFERO DÖKÜM	
SIZDIRMAZLIK ELEMANLARI	PTFE (TEFLON)	
DİZAYN BASINCI	PN 16 (OPS PN25/PN40)	
ÇALIŞMA SICAKLIĞI	(-10 / +180°C)	



Doğalgaz Küresel Vana

		ANMA ÇAPI
GÖVDE	GGG - 40,3 SFERO DÖKÜM	DN 40 DN 50 DN 65 DN 80 DN 100
KÜRE	PASLANMAZ ÇELİK	
SIZDIRMAZLIK ELEMANLARI	PTFE (TEFLON)	
DİZAYN BASINCI	PN 16/40	



Doğalgaz Küresel Vana

		ANMA ÇAPI
GÖVDE	GGG - 40,3 SFERO DÖKÜM	DN 125 DN 150 DN 200
KÜRE	PASLANMAZ ÇELİK	
SIZDIRMAZLIK ELEMANLARI	PTFE (TEFLON)	
DİZAYN BASINCI	PN 16/25	
ÇALIŞMA SICAKLIĞI	(-10 / +180°C)	



Doğalgaz Küresel Dişli Vana PN16/40

		ANMA ÇAPI
GÖVDE	GGG - 40,3 SFERO DÖKÜM	DN 125 DN 150 DN 200
KÜRE	PASLANMAZ ÇELİK	
SIZDIRMAZLIK ELEMANLARI	PTFE (TEFLON)	
DİZAYN BASINCI	PN 16/25	
ÇALIŞMA SICAKLIĞI	(-10 / +180°C)	



Baskılı Glob Vana

GV-16K

Gövde ve Kapak : GG-25 PİK Döküm
Sit : AISI 420 Paslanmaz Çelik
Disk : AISI 420 Paslanmaz Çelik
BaŞlantı : Flanşlı
Maks. Çalışma Sıc. : 250 °C
Maks. Çalışma Bas. : 16 bar



Pistonlu Glob Vana

Gövde ve Kapak : GGG40 Sfero Döküm
Piston : 1.4104 Paslanmaz Çelik
Vana Ringi : AISI 304 Paslanmaz Çelik + Grafit
BaŞlantı : Flanşlı
Maks. Çalışma Sıcaklığı : 200 °C
Maks. Çalışma Basıncı : 16 bar



Metal Yataklı Sürgülü Vana

GÖVDE	GG - 25 PİK DÖKÜM
SÜRGÜ	(DN40-DN100) MS58, (DN125-DN600) GG-25
KAPAK	GG - 25 PİK DÖKÜM
KAPAK CONTA	EPDM
ÇALIŞMA SICAKLIĞI	(-10 / +120°C)
ÇALIŞMA BASINCI	10 / 16 BAR



Elastomer Sitli Sürgülü Vana

GÖVDE	GG - 25 PİK DÖKÜM
SÜRGÜ	GGG-40-50 +EPDM
KAPAK	GG - 25 PİK DÖKÜM
KAPAK CONTA	EPDM
ÇALIŞMA SICAKLIĞI	(-10 / +90°C)
ÇALIŞMA BASINCI	10 / 16 BAR



**Lug Tip Kelebek Vana
(Nikel Klape)**

GÖVDE	GG - 25 PİK DÖKÜM
KLAPE	GGG - 40,3 + NİKEL KAPLI
CONTA	EPDM
ÇALIŞMA SICAKLIĞI	(-10 / +110°C)
ÇALIŞMA BASINCI	PN16

ANMA ÇAPI

DN 40
DN 50
DN 65
DN 80
DN 100
DN 125
DN 150
DN 200
DN 250
DN 300



**Lug Tip Kelebek Vana
(Paslanmaz Klape)**

GÖVDE	GG - 25 PİK DÖKÜM
KLAPE	PASLANMAZ ÇELİK
CONTA	EPDM
ÇALIŞMA SICAKLIĞI	(-10 / +110°C)
ÇALIŞMA BASINCI	PN16

ANMA ÇAPI

DN 40
DN 50
DN 65
DN 80
DN 100
DN 125
DN 150
DN 200
DN 250
DN 300



**Water Tip Kelebek Vana
(Nikel Klape)**

GÖVDE	GG - 25 PİK DÖKÜM
KLAPE	GGG - 40,3 + NİKEL KAPLI
CONTA	EPDM
ÇALIŞMA SICAKLIĞI	(-10 / +110°C)
ÇALIŞMA BASINCI	PN16

ANMA ÇAPI

DN 40
DN 50
DN 65
DN 80
DN 100
DN 125
DN 150
DN 200
DN 250
DN 300



**Water Tip Kelebek Vana
(Paslanmaz Klape)**

GÖVDE	GG - 25 PİK DÖKÜM
KLAPE	PASLANMAZ ÇELİK
CONTA	EPDM
ÇALIŞMA SICAKLIĞI	(-10 / +110°C)
ÇALIŞMA BASINCI	PN16

ANMA ÇAPI

DN 40
DN 50
DN 65
DN 80
DN 100
DN 125
DN 150
DN 200
DN 250
DN 300



Disko Çekvalf (Prinç)

GÖVDE	MS 58
YAY DİSK SEGMAN	PASLANMAZ ÇELİK
ÇALIŞMA SICAKLIĞI	250 °C
ÇALIŞMA BASINCI	PN16

ANMA ÇAPI

DN 15
DN 20
DN 25
DN 32
DN 40
DN 50
DN 65
DN 80
DN 100



Disko Çekvalf (Paslanmaz)

GÖVDE	AISI 304- 316 PASLANMAZ ÇELİK
YAY DİSK SEGMAN	PASLANMAZ ÇELİK
ÇALIŞMA SICAKLIĞI	300 °C
ÇALIŞMA BASINCI	PN40

ANMA ÇAPI

DN 15
DN 20
DN 25
DN 32
DN 40
DN 50
DN 65
DN 80
DN 100



Disko Çekvalf (Karbon Çelik)

GÖVDE - DİSK	KARBON ÇELİK
YAY SEGMAN	PASLANMAZ ÇELİK
ÇALIŞMA SICAKLIĞI	250 °C
ÇALIŞMA BASINCI	PN40

ANMA ÇAPI

DN 40
DN 50
DN 65
DN 80
DN 100



Disko Çekvalf (GG-25 Pik Döküm)

GÖVDE	GG-25 PİK DÖKÜM
DİSK	GG-25 PİK DÖKÜM
YAY	PASLANMAZ ÇELİK
ÇALIŞMA SICAKLIĞI	250 °C
ÇALIŞMA BASINCI	PN16

ANMA ÇAPI

DN 125
DN 150
DN 200



Wafer Çalpara Çekvalf (Paslanmaz Çelik)

GÖVDE	KARBON ÇELİK
O'RİNG	EPDM
ÇALIŞMA SICAKLIĞI	100 °C
ÇALIŞMA BASINCI	PN16

ANMA ÇAPI

DN 40
DN 50
DN 65
DN 80
DN 100
DN 125
DN 150
DN 200
DN 250
DN 300



Wafer Çalpara Çekvalf (Paslanmaz Çelik)

GÖVDE VE DİSK	PASLANMAZ ÇELİK
O'RİNG	EPDM
ÇALIŞMA SICAKLIĞI	100 °C
ÇALIŞMA BASINCI	PN16

ANMA ÇAPI

DN 40
DN 50
DN 65
DN 80
DN 100
DN 125
DN 150
DN 200
DN 250
DN 300



Döküm Flanşlı Çalpara Çekvalf

GÖVDE	GG-25 PİK DÖKÜM
DRENAJ KAPAĞI	GG-25 PİK DÖKÜM
ÇALIŞMA SICAKLIĞI	(-10 / +180 °C)
ÇALIŞMA BASINCI	PN 16

ANMA ÇAPI

DN 50
DN 65
DN 80
DN 100
DN 125
DN 150
DN 200
DN 250
DN 300



Pislik Tutucu

GÖVDE	GG - 25 PİK DÖKÜM (DN40-DN300) ST 37,2 KARBON ÇELİK (DN400-DN1000)
FİLTRE	PASLANMAZ ÇELİK
ÇALIŞMA SICAKLIĞI	(-10 / +180°C)
ÇALIŞMA BASINCI	PN 16

ANMA ÇAPI

DN 32
DN 40
DN 50
DN 65
DN 80
DN 100
DN 125
DN 150
DN 200
DN 250
DN 300
DN 400
DN 500
DN 600
DN 700
DN 800
DN 1000

Eksenel Metal Körüklü Kompansatör / Sabit Flanşlı



Körük Malzemesi	: Paslanmaz Çelik
Layner Malzemesi	: Paslanmaz Çelik
Flanş Malzemesi	: St 37.2 Karbon Çelik
Dizayn Basıncı	: 16 bar
Çalışma Sıcaklığı	: -80/+427 °C

Eksenel Metal Körüklü Kompansatör / Döner Flanşlı



Körük Malzemesi	: Paslanmaz Çelik
Layner Malzemesi	: Paslanmaz Çelik
Flanş Malzemesi	: St 37.2 Karbon Çelik
Dizayn Basıncı	: 16 bar
Çalışma Sıcaklığı	: -80/+427 °C

Eksenel Metal Körüklü Kompansatör / Kaynak Boyunlu



Körük Malzemesi	: Paslanmaz Çelik
Layner Malzemesi	: Paslanmaz Çelik
Kaynak Boyun Malzemesi	: St 37.2 Karbon Çelik
Dizayn Basıncı	: 16 bar
Çalışma Sıcaklığı	: -80/+427 °C

Titreşim Yutucu Kauçuk Kompansatör



Kauçuk Malzemesi	: EPDM
Naylon Sargı Lifleri	: Sentetik Fiber
Çelik Tel	: Karbon Çelik
Flanş Malzemesi	: GGG 40.3 Sfere Döküm / St. 37
Flanş Basıncı Sınırı	: PN 16
Basıncı Dayanımı	: 10 bar
Sıcaklık Dayanımı	: 90 °C

Titreşim Yutucu Metal Kompansatör



Körük Malzemesi	: Paslanmaz Çelik
Baglantı	: Döner Flanşlı
Flanşlar	: St. 37 Karbon Çelik
Dizayn Basıncı	: 16 bar
Çalışma Sıcaklığı	: -80/+427 °C
Limit Rotlar	: St. 37 Karbon Çelik

Titreşim Yutucu Kauçuk Kompansatör



Kauçuk Malzemesi	: Özel Sentetik Kauçuk
Kuvvetlendirici Örgü	: Naylon Esaslı Lastik İp
Başlıklar	: Dökme Demir
Basıncı Dayanımı	: 10 bar
Sıcaklık Dayanımı	: 90 °C

Dilatasyon ve Deprem (Sismik) Kompansatör / Flanşlı



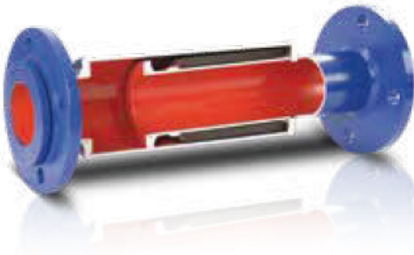
Körük Malzemesi	: Paslanmaz Çelik
Bağlantı	: Sabit Flanş + Döner Flanş
Bağlantı Malzemesi	: St 37.2 Karbon Çelik
Mafsals Malzemesi	: St 37.2 Karbon Çelik
Dizayn Basıncı	: 12 bar
Çalışma Sıcaklığı	: -80/+427 °C

Dilatasyon ve Deprem (Sismik) Kompansatör / Kaynak Boyunlu & Yivli Bağlantı



Körük Malzemesi	: Paslanmaz Çelik
Bağlantı	: Kaynak Boyunlu / Yivli Bağlantılı
Bağlantı Malzemesi	: St 37.2 Karbon Çelik
Mafsals Malzemesi	: St 37.2 Karbon Çelik
Dizayn Basıncı	: 12 bar
Çalışma Sıcaklığı	: -80/+427 °C

Dıştan Basıncılı Kompansatör / Flanşlı



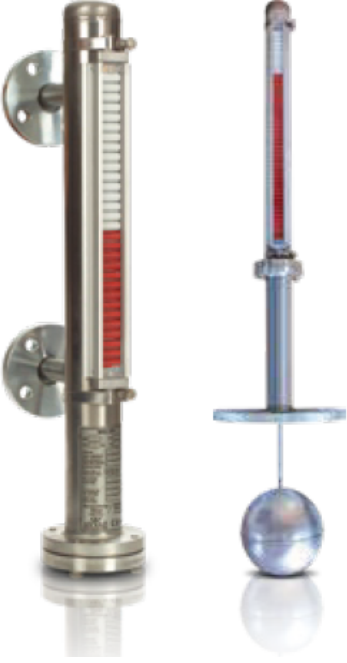
Körük Malzemesi	: Paslanmaz Çelik
İç, Dış Boru	: St.37.2 Karbon Çelik
Bağlantı	: Döner Flanş + Sabit Flanş
Flanş Malzemesi	: St 37.2 Karbon Çelik
Dizayn Basıncı	: 16 bar
Çalışma Sıcaklığı	: -80/+427 °C

Dıştan Basıncılı Kompansatör / Kaynak Borunlu



Körük Malzemesi	: Paslanmaz Çelik
İç, Dış Boru	: St.37.2 Karbon Çelik
Bağlantı	: Kaynak Boyunlu
Kaynak Boyun Malzemesi	: St 37.2 Karbon Çelik
Dizayn Basıncı	: 16 bar
Çalışma Sıcaklığı	: -80/+427 °C

Manyetik Seviye Göstergesi



Boru ve Şamandıra	: Paslanmaz Çelik
Manyetik Disk	: Plastik
BaŞlantı	: DN 20 PN 16 Flanlı
Basınç Sınıfı	: PN 16 (Opsiyonel PN25 / PN40)
Flanş	: St. 37.2 Karbon Çelik (Opsiyonel Paslanmaz Çelik)
Maks. Çalışma Sıcaklığı	: 160 °C

Oransal Seviye Göstergesi ve Kontrolörü



Boru ve Şamandıra	: Paslanmaz Çelik
Manyetik Disk	: Plastik (Opsiyonel Alüminyum)
Oransal Çubuk	: AISI 304 Paslanmaz Çelik
BaŞlantı	: DN 20 PN 16 Flanlı
Basınç Sınıfı	: PN 16
Flanş	: St. 37.2 Karbon Çelik
Maks. Çalışma Sıcaklığı	: 160 °C (Opsiyonel 200 °C)

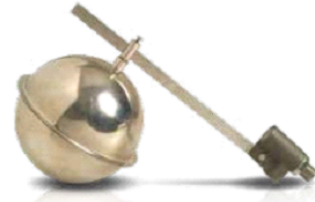
Seviye Şalteri



Kazan Tağdiye Cihazı



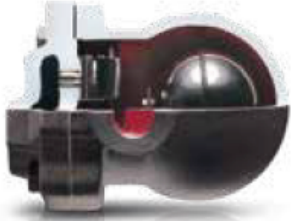
Seviye Tank Şamandırası



AK-100 Akış Kontrol Şalteri

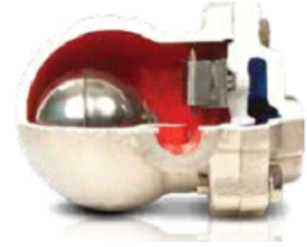


Şamandıralı Kondenstop / Termostatik Hava Tahliyeli

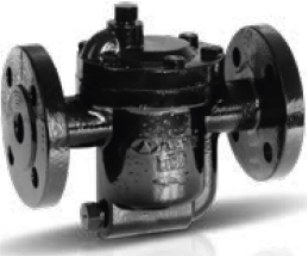


Gövde ve Kapak	: GGG40.3 Sfero Döküm
İç Aksam ve Şamandıra	: Paslanmaz Çelik
Maks. Çalışma Basıncı	: 16 bar
Maks. Çalışma Sıcaklığı	: 250 °C
ΔP	: 4.5 / 10 / 14 bar

Sıvı Devrelerinden Hava Atıcı



Ters Kovanlı Kondenstop

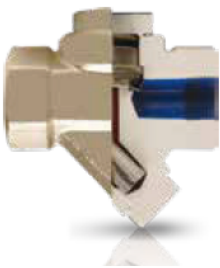


Gövde ve Kapak	: GGG40 Sfero Döküm
İç Aksam ve Kova	: Paslanmaz Çelik
Maks. Çalışma Basıncı	: 16 bar
Maks. Çalışma Sıcaklığı	: 220 °C
ΔP	: 5.4 / 8.5 / 15.5 bar

Hava Devrelerinden Sıvı Atıcı



Termodinamik Kondenstop



Gövde	: Dövme Çelik
Kapak	: Transmisyon Çelik
Süzgeç, Disk, Sit	: Paslanmaz Çelik
Maks. Çalışma Basıncı	: 40 bar
Maks. Çalışma Sıcaklığı	: 400 °C
Min. İşletme Basıncı	: 0.7 bar

Gövde	: Paslanmaz Çelik
Kapak	: Paslanmaz Çelik
Süzgeç, Disk, Sit	: Paslanmaz Çelik
Maks. Çalışma Basıncı	: 40 bar
Min. Çalışma Basıncı	: 0.7 bar
Maks. Çalışma Sıcaklığı	: 400 °C

Direkt Tesirli Basıncı Düşürücü



Hava Ayırıcı



Gövde : St 37.2 Karbon Çelik
Hava Ayırıcı : AISI 304 Paslanmaz Çelik
Maks. Çalışma Basıncı : 10 bar
Maks. Çalışma Sıcaklığı : 100°C
Bağlantı Tipi : Dişli / Flanşlı

Tortu ve Pislik Ayırıcı



Gövde : St 37.2 Karbon Çelik
Hava Ayırıcı : AISI 304 Paslanmaz Çelik
Maks. Çalışma Basıncı : 10 bar
Maks. Çalışma Sıcaklığı : 100°C
Bağlantı Tipi : Dişli / Flanşlı

Denge Kabi



Gövde : St 37.2 Karbon Çelik
Maks. Çalışma Basıncı : 10 bar
Maks. Çalışma Sıcaklığı : 110°C
Bağlantı Tipi : Flanşlı / Kaynak Boyunlu

Hava Tüpü



Gövde : St 37.2 Karbon Çelik
Ürün Çapı : 1/2"
Maks. Çalışma Basıncı : 10 bar
Maks. Çalışma Sıcaklığı : 100°C
Bağlantı Tipi : Dişli

Flanşlı Soğuk Su Sayacı



Soğuk Su Sayacı



Basınç Düşürücü Kontrol Vana



Selenoid Kontrollü Basınç Düşürücü Vana



Açma & Kapama Vanası / Selenoid Kontrollü



Basınç Sabitleme ve Basınç Düşürücü Kontrol Vanası



Seviye Kontrol Vanası / Elektrik Flatörü



Gövde	: GG-25 Pik Döküm
Diyafram	: Kord Bez Takviyeli Doğal Kauçuk
Kapak	: GG-25 Pik Döküm
Diyafram Baskı Halkası	: Polyamid
Yay	: SST 302
Maks. Çalışma Basıncı	: 16 bar
Maks. Çalışma Sıcaklığı	: 80 C
Bağlantı Tipi	: Flanşlı
Basınç Düşürme Oranı	: 10:1

Küresel Vana / Pirinç - Su



Gövde ve Kapak	: Ni Kaplı Pirinç
Küre	: Krom Kaplı Pirinç
Conta	: PTFE
Başlantı	: Dişli
Maks. Çalışma Sıcaklığı	: 110 °C
Basınç Sınıfı	: PN16-25

Küresel Vana / Pirinç - D.Gaz



Gövde ve Kapak	: Ni Kaplı Pirinç
Küre	: Krom Kaplı Pirinç
Conta	: PTFE
Başlantı	: Dişli
Maks. Çalışma Sıcaklığı	: 110 °C
Basınç Sınıfı	: PN16-25

Çekvalf / Yaylı / Pirinç



Gövde	: Ms 58 Pirinç
Conta	: NBR
Klape Yay	: Paslanmaz Çelik
Basınç Sınıfı	: PN 16
Maks. Çalışma Sıcaklığı	: 110 °C

Çekvalf Çalpara Pirinç



Gövde	: Ni Kaplı Pirinç
Bağlantı	: Dişli
Filtre	: Pas. Çelik
Basınç Sınıfı	: PN 16
Maks. Çalışma Sıcaklığı	: 110 °C

Pislik Tutucu / Pirinç



Gövde	: Ni Kaplı Pirinç
Bağlantı	: Dişli
Filtre	: Pas. Çelik
Basınç Sınıfı	: PN 16
Maks. Çalışma Sıcaklığı	: 110 °C

Pnömatik Pistonlu Vana / On-Off



Gövde	: AISI 316 Pas. Çelik
Bağlantı	: Dişli
Conta	: PTFE
Maks. Çalışma Sıcaklığı	: 180 °C
Basınç Sınıfı	: PN16
Hava Besleme Basınç Aralığı	: 3-8 bar

Basınç Düşürücü Vana



Gövde	: Ni Kaplı Pirinç
İç Metal Aksamlar	: Pirinç
Conta	: NBR
Basınç Sınıfı	: PN16
Maks. Çalışma Sıcaklığı	: 90°C
Maks. Giriş Basıncı	: 25 bar
Ayar Basınç Aralığı	: 0,1-6 bar
Fabrika Ayarı	: 3 bar

Emniyet Ventili / Pirinç



Gövde	: Ni Kaplı Pirinç
Sit Malzemesi	: EPDM
Ayarlanabilir Basınç	: 0-12 bar
Maks. Çalışma Sıcaklığı	: 130 °C
Nominal Basınç	: PN 16

**Emniyet Kapatmalı Compact
Regülatör**



**Emniyet Kapatmalı
SSV Regülatör**



**HP100 SSV Kutu
Regülatör**



**Alüminyum Solenoid
Vana**



**Alüminyum Compact
Solenoid Vana**



**Flanşlı Alüminyum Solenoid
Vana**



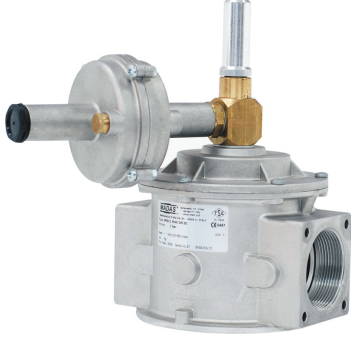
**Dişli Mekanik
Deprem Valf**



**Flanşlı Mekanik
Deprem Valf**



Slam Shut Emniyet Kapatma



M16 Compact Solenoid Vana



Prinç Gövde Solenoid Vana



Relief Valf (Tahliye Vana)



Flanşlı SSV Regülatör



Sabit Flanşlı Filtre



Full Exproof Döküm



Alüminyum Gövde Solenoid Vana



Exproof Gaz Alarm Cihazı / GB



Gaz Alarm Cihazı / STD



**Exproof Gaz Alarm Cihazı /
GB**



İTEK TAMMY-2 Deprem Cihazı



**LED Ekranlı İTEK TAMMY-3
3 Deprem Cihazı**



**Elektronik Deprem Cihazı 12V
(Konut)**



NoFire Deprem Algılama



**Elektronik Deprem
Cihazı 220V (Asansör)**



PE80 SDR11 D.GAZ BORU & PE100 SDR11/17 SU BORU

PE100 SDR11/17 SU BORU



PE80 SDR11 D.GAZ BORU



PE EF Manşon



PE EF Dirsek / 90C



PE EF Kep



PE EF Eşit Tee



PE Çelik Geçiş Adaptör Dış Dişli



PE Çelik Geçiş Kaynaklı



PE EF Sadle



PE SP Dirsek / 90C



PE SP Eşit Tee



PE Kaplı Flanş Adaptörü



PE Flanş Adaptör



PE SP Redüksiyon



PE SP Kep



PE SP Eşit Tee / 45C



PE Pollycode Elektro Füzyon Kaynak Makinası



PE Boru Kazıyıcı (Raspa)



PE Boru Makası 20/42 - 42/63



S700 / CES200 / S300 SERVİS KUTU & SETLERİ

S700 Servis Kutusu



CES200 Servis Kutusu



S300 Servis Kutusu



CAL 15 - 25 VANA



CAL 15E - 25E VANA



S700 DİRSEK



CAL 15 /32 VANA



CAL 15E - 25E VANA



CAL 15 - 25 REDÜKSİYÖ



KUTU DİRSEK



CAL 15E - 25E DİRSEK



CAL 15 - 25 KÖR TAPA

Villa Tip Sayaçlı Servis Kutu Set



C250 SGH Menhol Kapak



D400 Menhol Kapak



Somunlu Kelepçe



Kafalı Ağır Yük Kelepçe



Ağır Yük Kelepçe



Çiftli Kelepçe



Trifonlu Kelepçe / Kısa & Uzun



Çelik Çakma Dübel



FX11 Solvent Temizleme Mendil



Klingrit Conta



Sıvı Sızdırmazlık

EMS FORCE 5543 SIVI CONTA



Doğalgaz Macunu



Kombi



Radyatör / Petek



Termostatik Vana



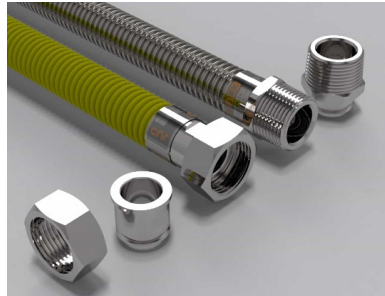
Köşe Radyatör Vana



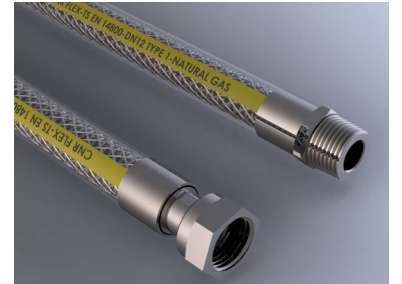
PX Köşe Radyatör Vana



Kombi Flex



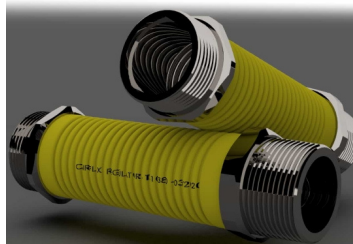
Ocak Flex



**Yeni Tip Test Nipel
Oring Contalı**



Kutu Flex



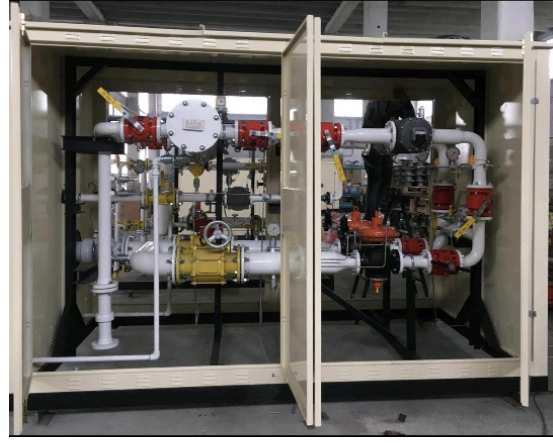
**G4-6 Sayaç Flex / Konsol /
Rekor**



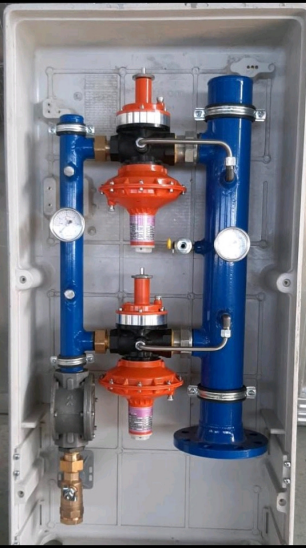
RMS-C



RMS-C



**4-300 / 500m3 S300
Kutu Set**



RMS-C



RMS-A



Komple Paslanmaz Çelik Hidrofor Sistemleri



Kullanım Alanları:

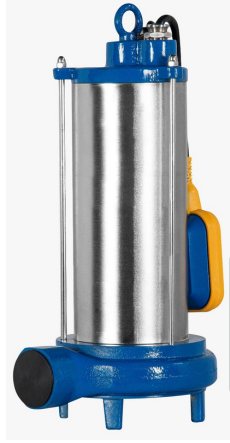
Yüksek basınçlı su temini gerektiren;

- Apartman vb. yüksek katlı bina uygulamaları.
- Ultra filtrasyon, reverse osmoz vb. basınçlı su gerektiren arıtma sistemleri.
- Yıkama, temizleme prosesleri, yangınla mücadele vb. endüstriyel sistemler.



Drenaj Pompası

- İçerisinde 6 mm ye kadar partikül olan az kirli suların tahliyesinde kullanılmak için ideal olup, açık çarklı, paslanmaz çelik filtreli pompalardır. Uygun koruma kontrol panosu ve toplu tip çekvalf ile kullanılmasını tavsiye ederiz.



Parçalayıcı Bıçaklı Drenaj Pompası

- Katı parçacık içeren (kâğıt, tekstil parçaları, plastik katkılı atıklar vb.) atık ve foseptik suların transferi için tasarlanmış, parçalayıcı bıçak sistemi sayesinde katı parçacıkları sorunsuz bir şekilde tahliye eden pompalardır. Uygun koruma kontrol panosu ve toplu tip çekvalf ile kullanılmasını tavsiye ederiz.

Sirkülasyon Pompası



- Yeni nesil sabit mıknatıslı motorlu entegre frekans konvertörlü yüksek verimli ıslak rotorlu sirkülasyon pompalarıdır.

Kullanım Alanları:

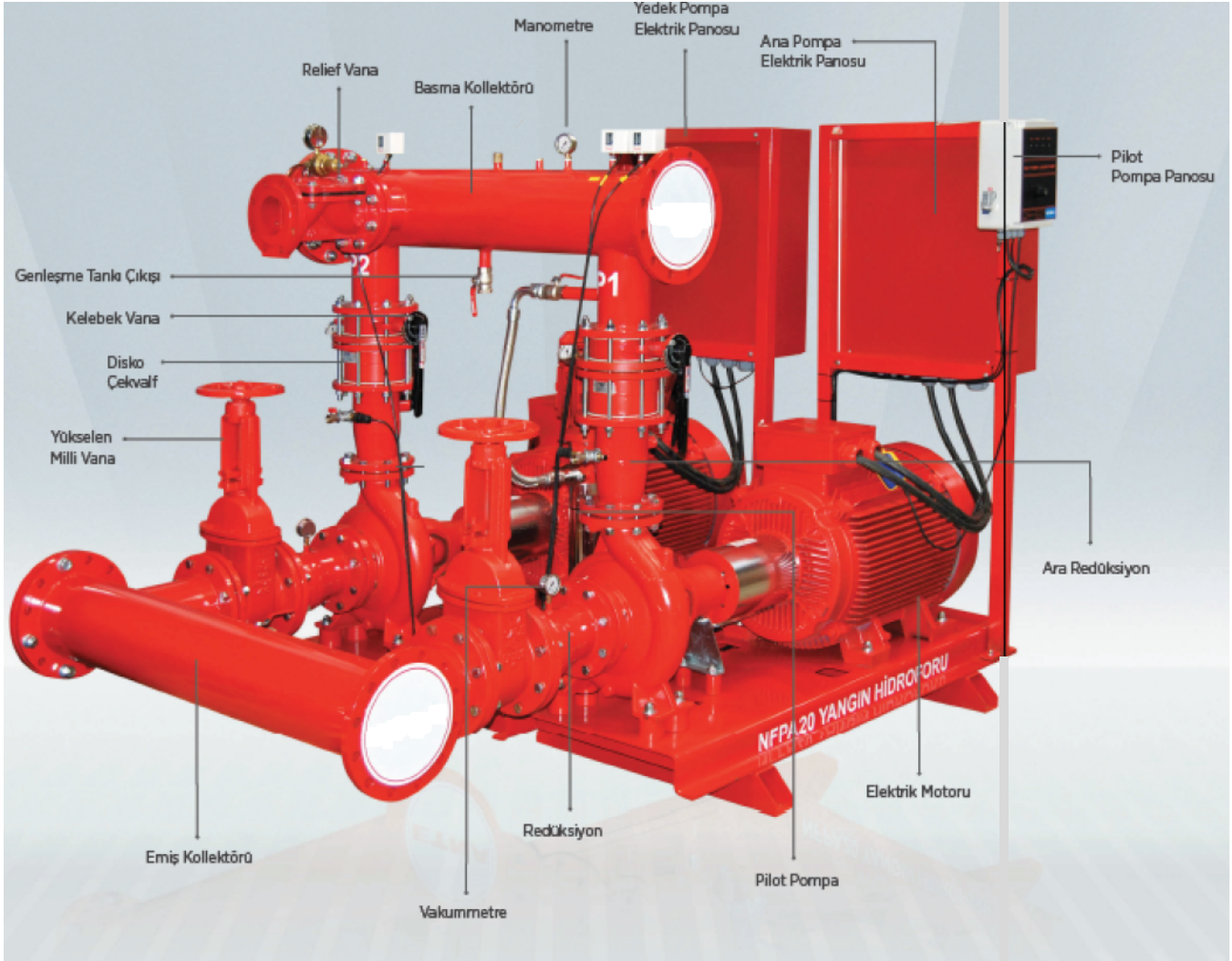
- Sıcak musluk suyu, jeotermal ve güneş enerjisi sistemleri de dahil olmak üzere sıcak ve soğuk su sistemlerinde kullanılır.

Genleşme Tankı



- Hidrofor tankları, kombi ve kat kaloriferi gibi küçük kapasiteli cihazlarda ürüne doğrudan entegre olmuş şekilde kullanılır. Genleşme tankları büyük ya da küçük, kullanıldıkları her sistemde genleşen akışkanın yarattığı basıncı emmek için kullanılırlar.

NFPA 20 Standardına Uygun Yangın Pompası Detayı



NFPA 20 standardına uygun yangın pompa sistemleri Amerikan Yangınla Mücadele Derneği'nin (NFPA) 20 numaralı standardının gereklerine göre dizayn edilmekte ve üretilmektedir. NFPA 20 standardına haiz yangın pompalarındaki başlıca özellikler;

- Elektrik veya dizel tahrikli motorlara sahip modüler üretim yapılmaktadır.
- EA serisi uçtan emişli santrifüj pompalar kullanılmaktadır.
- Seçilen pompada; %150 kapasitede, anma basıncının %65 inin altına düşmeyecek hidrolik verim sağlanmaktadır.
- Pompa kapalı vana değeri (sıfır debide), anma basıncının %140'ını aşmayacak şekilde seçilmektedir.
- Emiş ve basma kollektörlerindeki hızın 3 m/s değerini aşmayacak şekilde tasarımı/üretimi yapılmaktadır.
- Pompa gövdesi GG25 (pik döküm), pompa fanı bronz malzemedenden seçilmekte olup, sızdırmazlık ise 5 sıra mekanik veya yumuşak salmastra ile sağlanmaktadır.

İzleme Anahtarlı Kelebek Vana



Maks. Çalışma Basıncı :	300 PSI (20.7 bar)
Maks. Test Basıncı :	600 PSI (41.4 bar)
Çalışma Sıcaklığı :	80 °C
Gövde :	Sfero Döküm
Klape :	EPDM Kaplı Sfero Döküm
Mil :	Paslanmaz Çelik
İzleme Anahtarı :	Fırın Boyalı Sfero Döküm

İzleme Anahtarlı Kelebek Vana / Dişli



Çalışma Basıncı :	300 PSI (20, 68 bar)
Maks. Test Basıncı :	600 PSI (41, 36 bar)
Çalışma Sıcaklığı :	80 °C
Gövde :	Pirinç
Klape :	EPDM Kaplı Sfero Döküm
Mil :	Paslanmaz Çelik
İzleme Anahtarı :	Fırın Boyalı Sfero Döküm

Akış Anahtarı (Flow Switch)



Maks. Çal. Basıncı :	300 PSI (20.68 bar)
Maks. Çal. Sıcaklığı :	80 C

Test & Drenaj Vanası / Dişli



Gövde :	Pirinç
Küre :	Pirinç
Bağlantı :	NPT Dişli
Maks. Çalışma Basıncı :	300 PSI (20.7 bar)

Sprinkler / Upright



Sprinkler / Pendent



Sprinkler / Gizli (Concealed) / Pendent



OS&Y Yükselen Milli Sürgülü Vana / Dişli

Maks. Çalışma Basıncı	: 175 PSI
Çalışma Sıcaklığı	: 80 C
Gövde, Kapak	: ASTM B62 Bronz
Bağlantı	: Dişli
Mil	: ASTM B371 Bronz
Conta	: Astbestsiz Klingrit



Relief Vana / Dişli

Gövde ve Kapak	: Bronz Döküm ASTM B62
Trim	: Pirinç ve 303 Pas. Çelik
Gövde Basıncı	: 300 PSI (20,68 bar)
Basınc Ayar Aralığı	: 20-200 PSI (1,4-14 bar)



Relief (Basınc Rahatlatma) Vana / Flanşlı

Çalışma Basıncı	: 300 PSI (20,68 bar)
Çalışma Sıcaklığı	: 80C
Ayar Sahası	: 20-200 PSI (1,4-14 bar)
Gövde	: Demir Döküm
Bağlantı	: ANSI300 lb Flanşlı



Basınc Düşürücü Vana / Yivli

Çalışma Basıncı	: 300 PSI (20,68 bar)
Çalışma Sıcaklığı	: 80C
Ayar Sahası	: 30-165 PSI (2,0-11,3 bar)
Gövde	: Demir Döküm
Bağlantı	: Yivli

İtfaiye Bağlantı Ağzı



İtfaiye Bağlantı Vanası



Islak Alarm Vana Sistemi



ANSI FLANŞLI TİP	
Tanım	
Maks. Çalışma Basıncı : 250 PSI	Islak Alarm Vanası Takımı
Maks. Çalışma Sıcaklığı : 80 °C	Islak Alarm Vanası (250PSI)
Bağlantı : Flanşlı / Yivli	Trşm Setş
	Su Motor Gong
	Geçşirme Hücreş
	Alarm Basınc İzleme Anahtarı

Akış Ölçer (Flow Meter)



Maks. Çalışma Basıncı	: 500 PSI (34.48 bar)
Maks. Çalışma Sıcaklığı	: 80 C
Bağlantı	: Kaynaklı / Yivli Bağlantılı
Gövde	: Karbon Çelik

OS&Y Yükselen Milli Sürgülü Vana



Maks. Çalışma Basıncı	: 300 PSI
Maks. Çalışma Sıcaklığı	: 80 C
Gövde	: Demir Döküm
Sürgü	: Cr-Ni Kaplı Bronz
Mil	: Pirinç veya Pas. Çelik
Volan	: Sfero Döküm

NRS Yükselmeyen Milli Sürgülü Vana



Maks. Çalışma Basıncı	: 300 PSI
Maks. Çalışma Sıcaklığı	: 80 C
Gövde	: Demir Döküm
Klape	: EPDM Kaplı Demir Dök.
Mil	: Pirinç veya Pas. Çelik
Post İnd. Bağlantı	: Sfero Döküm

İndikatörler / Yatay & Dikey

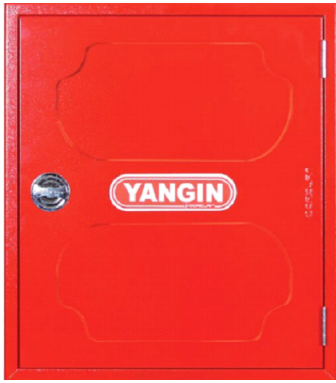


Gövde	: GG-25 Pik Döküm
Hareket Mili	: Paslanmaz Çelik
Sürgü Contası	: EPDM
Anma Çapı	: DN 100
Basınç Sınıfı	: PN 16
Dirsek Malz.	: GG-25 Pik Döküm

Yangın Hidrantı



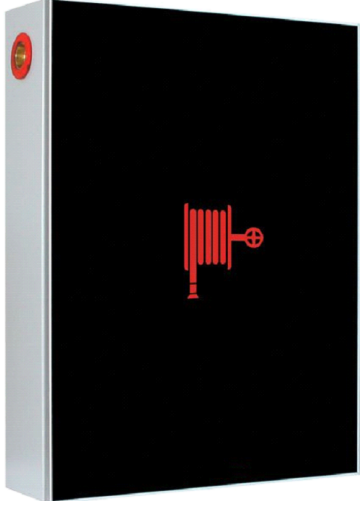
Gövde	: GG-25 Pik Döküm
Hareket Mili	: Paslanmaz Çelik
Sürgü Contası	: EPDM
Anma Çapı	: DN 100
Basınç Sınıfı	: PN 16
Dirsek Malz.	: GG-25 Pik Döküm



DOLAP ÖZELLİKLERİ

- Sağ veya sol üst veya alt giriqli 1" kauçuk hortumlu yangın dolabı.
- 1" 20 - 25 - 30 metre TS EN 694 E uygun yarı sert kauçuk hortum.
- 1" Küresel vana veya opsiyonel olarak 2" TS EN 12259 E uygun Alman Alüminyum vana (2" den 1" adaptörlü).
- 1" 3 konumlu jet spray nozul.
- Yangın dolabı 70 mikron ral 3001 (veya istenilen renkte) elektrostatik toz boyalıdır.
- Yangın dolabı TS EN 671-1 ve CE belgelidir.
- 90 + 270 derece dönebilen hortum makarası.
- Makara Max. Çalışma Basıncı: 12 BAR (1,2 Mpa) Test Basıncı: 18 Bar
(1,8 Mpa) Asgari Patlama Basıncı: 30 Bar (3,0 Mpa) dır





DOLAP ÖZELLİKLERİ

- Sağ veya sol üst veya alt girişli 1" kauçuk hortumlu yangındolabı.
- 1" 20 - 25 - 30 metre TS EN 694 E uygun yarısert kauçuk hortum.
- 1" Küresel vana veya opsiyonel olarak 2" TS EN 12259 E uygun Alman Alüminyum vana (2" den 1" adaptörlü).
- 1" 3 konumlu jet spray nozul.
- Yangın dolabı TS EN 671-1 ve CE belgelidir.
- 90 + 270 derece dönebilen hortum makarası.
- Makara Max. Çalışma Basıncı: 12 BAR (1,2 Mpa) Test Basıncı: 18 Bar (1,8 Mpa) Asgari Patlama Basıncı: 30 Bar (3,0 Mpa) dir.



**Sahra Tipi Dolap
(Tekli)**



Tüp Dolabı



**Sahra Tipi Dolap
(Çiftli)**



**Kauçuk Arabalı Hortum
Makarası**



Yangın Tüpü ABC Tozlu



6 KG

12 KG

50 KG

Rijit Kaplin



Esnek Kaplin



Yivli Dirsek



Düz T Dirsek



Mekanik T Dirsek



Konsantrik Redüksiyon / Dişli



Kep



Flanş Adaptörü



Yivli Mekanik T



Dişli Mekanik T



Konsantrik Redüksiyon / Yivli



İstavroz T Dirsek





Teknik Özellikler

İç Kumaş	: 100gr/m ² Silikon Kaplı Cam Elyaf Kumaş / Seramik Elyaf Kumaş
Dış Kumaş	: 100gr/m ² Silikon Kaplı Cam Elyaf Kumaş / Seramik Elyaf Kumaş
Dikiş İpi	: Isıya Dayanıklı Kevler İP
İzolasyon	: Rabbitz Telli Şilte Taş Yünü / Seramik Battaniye
Boğma İpi	: Cam Elyaf Takviyeli İp
Çalışma Sıcaklığı	: -20 /+1200°C
Isı İletken Kat Sayısı	: 0,44W/m.k(0°C) / 0,1W/m.k(0°C)



Vana Ceketini: Özel ve çözümlenmeyle yönelik geliştirilen yastık sistemiyle birlikte enerjiden tasarruf etmek amacıyla üretilen ve bunun yanında işçiler için sağlıklı bir ortam koşulu ve iş güvenliğini üst safhada tutabilen ve aynı zamanda montajı oldukça kolay olan bir izolasyon sistemidir. Vana ceketini son teknoloji ile üretilen ürünlerin kullanımını destekleyen ve bu zamanda en çok tercih edilen bir izolasyon sistemi haline gelmiştir. Yalıtım olmayan sıcak hatlardaki vanalarda oldukça yüksek miktarlara varan enerjinin tasarrufuna olanak sağlamaktadır.

Vana Ceketinin Faydaları Nelerdir?

Isı kayıplarını minimum düzeye indirir.

Dış yüzey sıcaklığında azaltmalar meydana getirdiği için oluşabilecek yanıkları önleyerek iş kayıplarına engel olur, bunun yanında iş güvenliğinde artış meydana gelir.

Montajının kolay olması nedeniyle kolayca sökülüp yerine takılabilir bir sistemdir.

Demontaj edebilmek için herhangi bir bilgi gerektirmez, oldukça kolaydır.

İzolasyon sistemi için ödediğiniz miktarı ilerde tekrar ödemek zorunda kalmazsınız çünkü uzun süre kullanımıyla beraber vana ceketini kendini kolay bir şekilde amorti edebilmektedir.

Silikon kaplı dış kumaşı sayesinde vana ceketini, dış ortamlarda rahatlıkla kullanılabilir. Yağ, sıvı, yakıt gibi sıvıların izolasyon keçesine zarar vermesini engelleyerek bu olumsuz koşulların rahat bir şekilde önüne geçişini sağlar.





İç Kumaş	: 100 gr/m2 Silikon Kaplı Cam Elyaf
Dış Kumaş	: 100 gr/m2 Silikon Kaplı Cam Elyaf
İzolasyon	: 50 mm 80gr/m3 Yoğunlukta Rabitz Telli
Dikiş İpi	: Sıcaklığa Dayanıklı Kevler İpli
Bağlantı	: Cırt Bant
Boğma İpi	: Cam Elyaf İp
Çalışma Sıcaklığı	: -20 / +200 C
Isı İletken Kat Sayısı	: 0,044W/mk (0C)



Havalandırma Kanalı



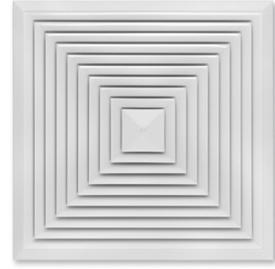
Flexible Alüminyum Kanal



Gemici Anemostat



Kare Anemostat



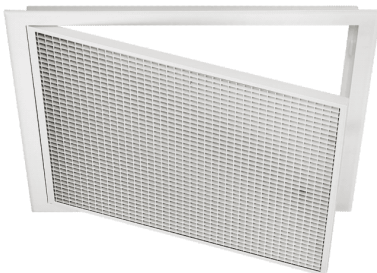
Çift Sıra Kanatlı Menfez



Tek Sıra Kanatlı Menfez



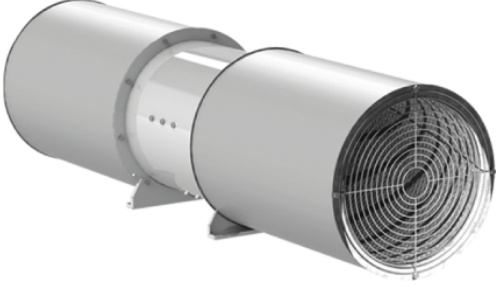
Kare Petek Menfez



Motorlu Damper



Jet Fan



Aksiel Fan



Çatı Tipi Fan



Kanal Tipi Hücreli Fan



Jet Fan Otomasyon Panosu



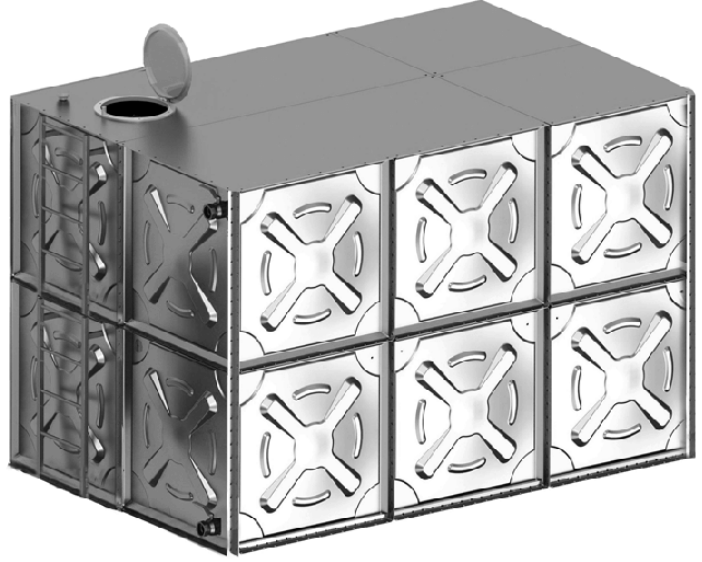
Isı Geri Kazanım Cihazı



Plakalı Eşanjör



**Paslanmaz ve Galveniz
Su Deposu**



Boyer



Duvar Tipi Yoğuşmalı Kazan



Bayiliğini ve Satışını Yaptığımız Partner Firmalar

AYVAZ

DUYAR

Pietro Fiorentini

tork
VALVE & AUTOMATION

Gastech

ATUSA

FAF
VANA SANAYİ

VALFTEK
BONETTI

cnr flex

elster
Instronet

MITSUBISHI

FANGAZ

TRAKYA DÖKÜM

ÜRKOĞLU
VANA VE ARMATÜR

ETNA
Hidrofor & Pompa Teknolojileri

PAKKENS

IZOCAM

+GF+ hakan
PLASTİK

Midea

NORM
BAĞLANTI - TISIRICI ELEMANLAR
SANAYİ TİCARET LTD. ŞTİ.

E.C.A.
FILLARCA BERBER

ÇAYIROVA boru

FRS

SARDOĞAN

TOSÇELİK

BORUSAN

Termo

FIRATBORU

wilo

LOWARA

i-TEK

RIELLO

ESKA
VALVE

batuVANA

kalde

termo

PLASSON

Sismik

GRUNDFOS

llb VESBO

PIPELIFE

GAZKON

KONSAN

klepsan

SAMSON

VIESMANN

Vaillant

baymak

STİL YAPI LLC.

AZERBAJCAN - BAKÜ



N.Narimanov Dist. A. Gayibov Str. 14
Eurohome, Darnagul



+99 477 720 22 26



info@stilyapi.az
www.stilyapi.az

ARSLANLAR END. MALZ. SAN. v e DIŞ.
TİC. LTD. ŞTİ.

TÜRKİYE - İSTANBUL

Kocasinan Merkez Mah.Sakıp Sabancı Cad.No:1 B Blok
Bahçelievler/İSTANBUL



+90 212 445 05 47
+90 552 465 05 45
+90 552 443 05 46

info@arslanlarendustri.com
www.arslanlarendustri.com